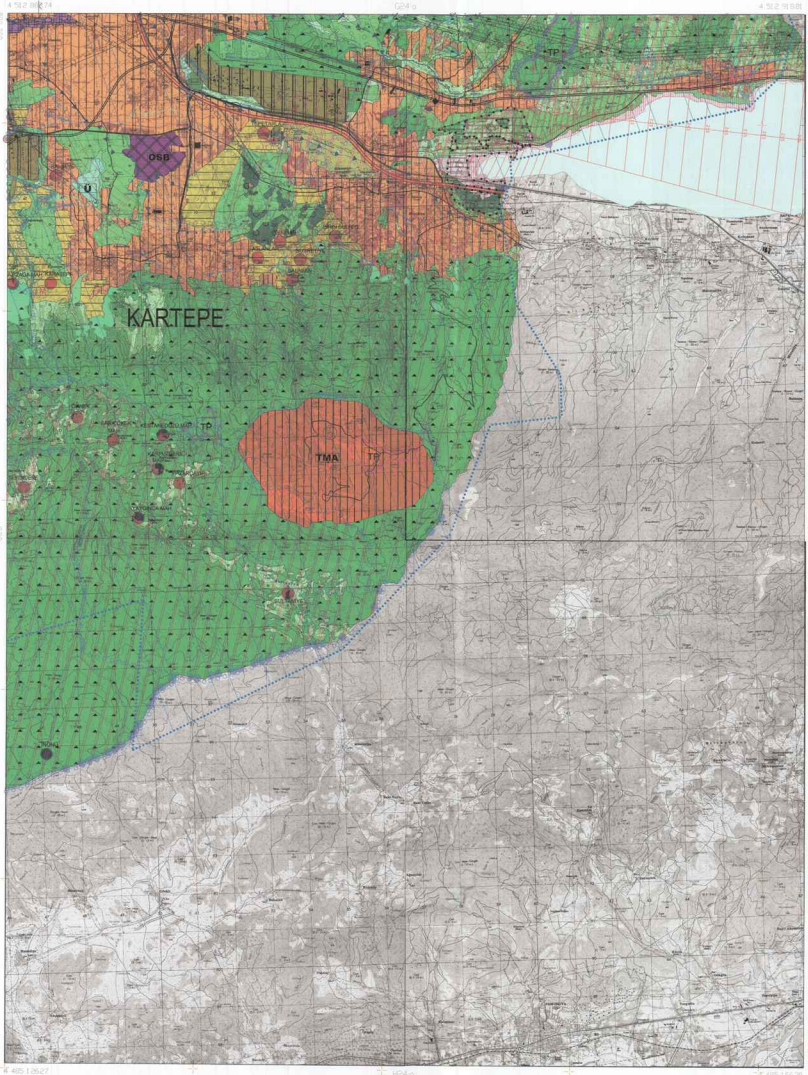


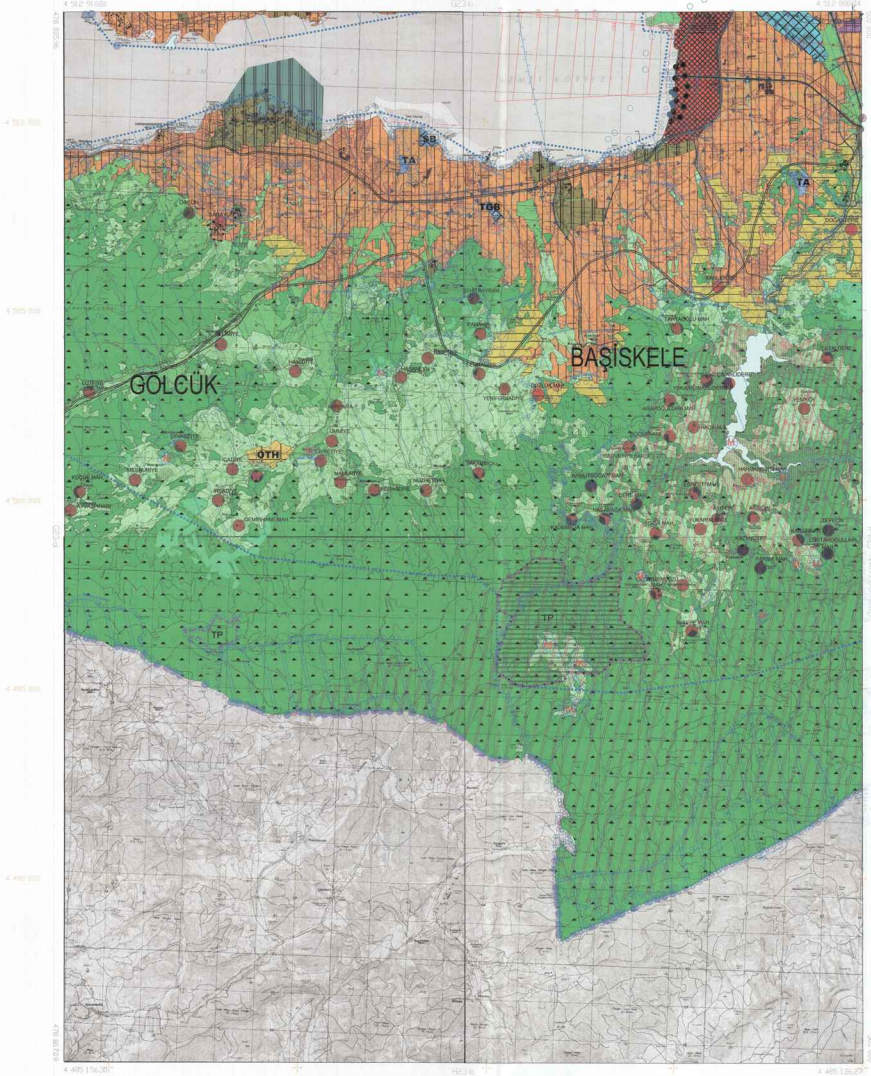
BAŞİSKELE
(KOCAELİ)
G24-d



1/50000

BAŞİSKELE-G24-D
(KOCAELİ)

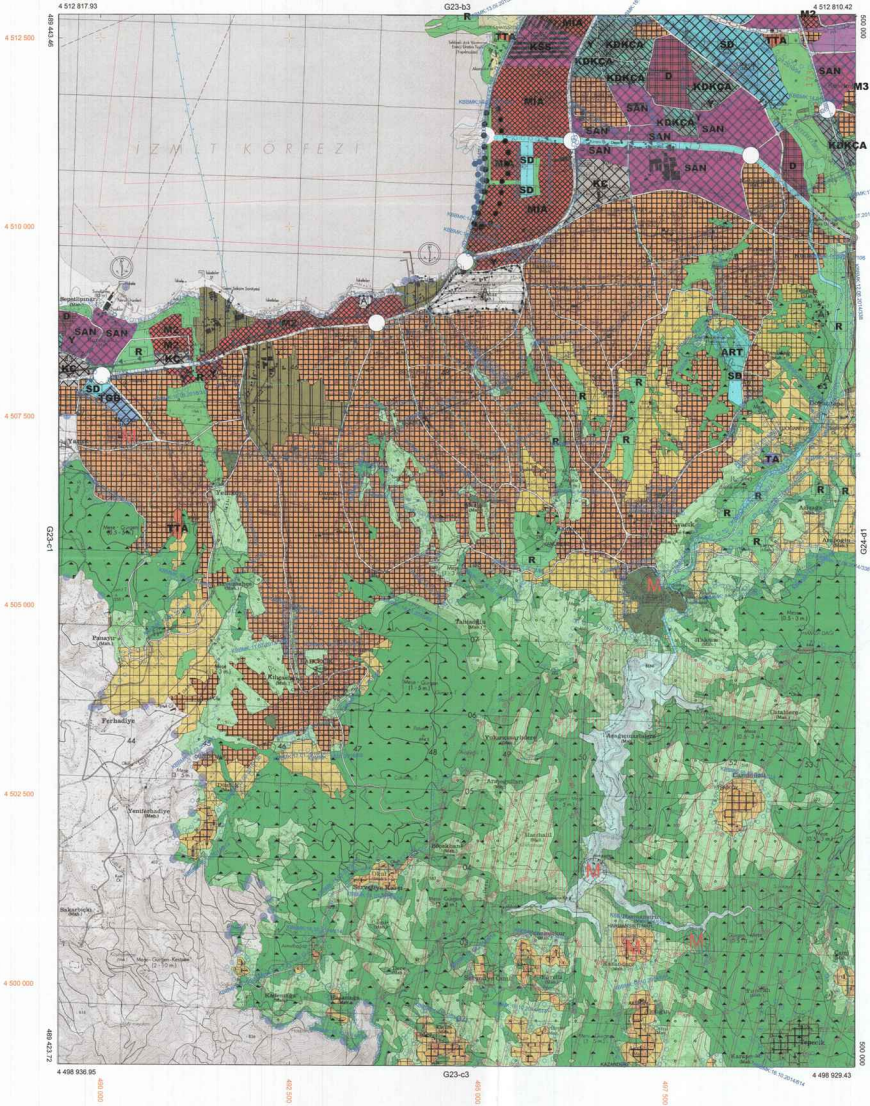
BAŞISKELE
(KOCAELİ)
G23-c



1/50000

BAŞISKELE-G23-c
(KOCAELİ)

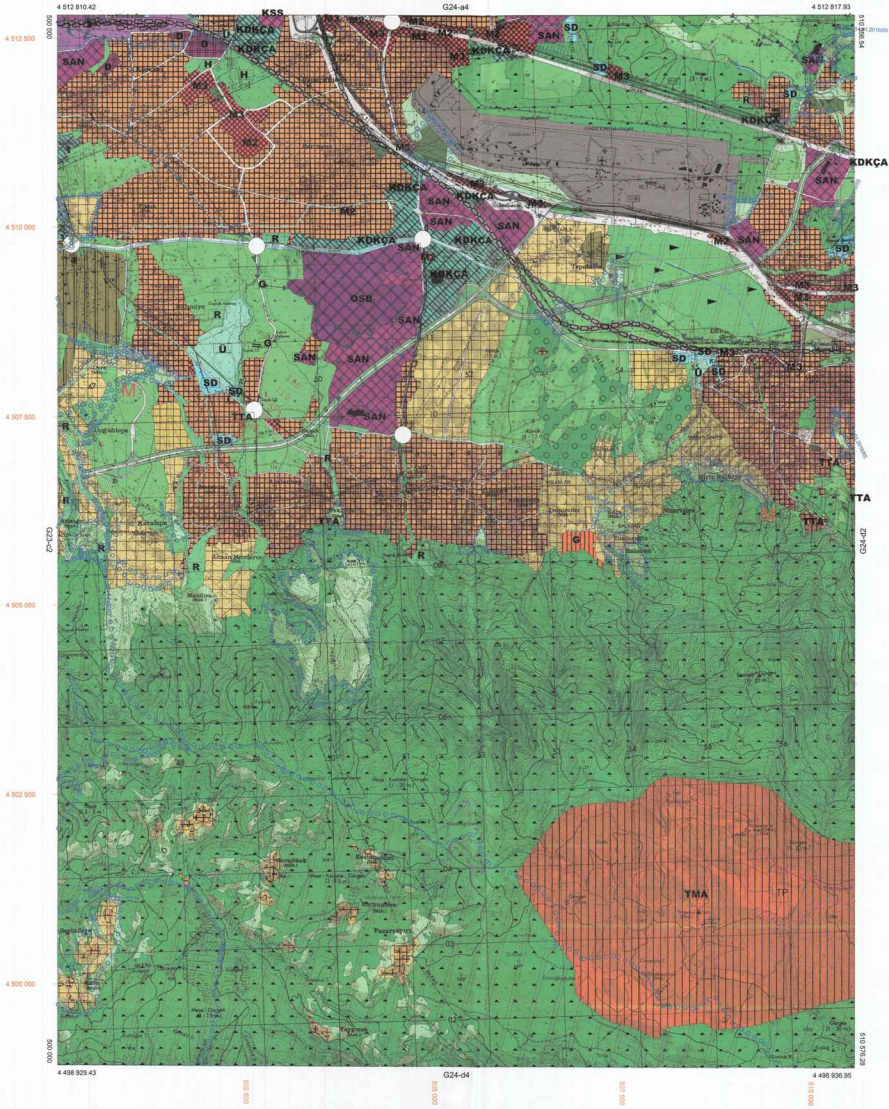
BAŞİSKELE
(KOCAELİ)
G23-c2



1/25000

BAŞİSKELE-G23-c2
(KOCAELİ)

BAŞISKELE
(KOCAELİ)
G24-d1

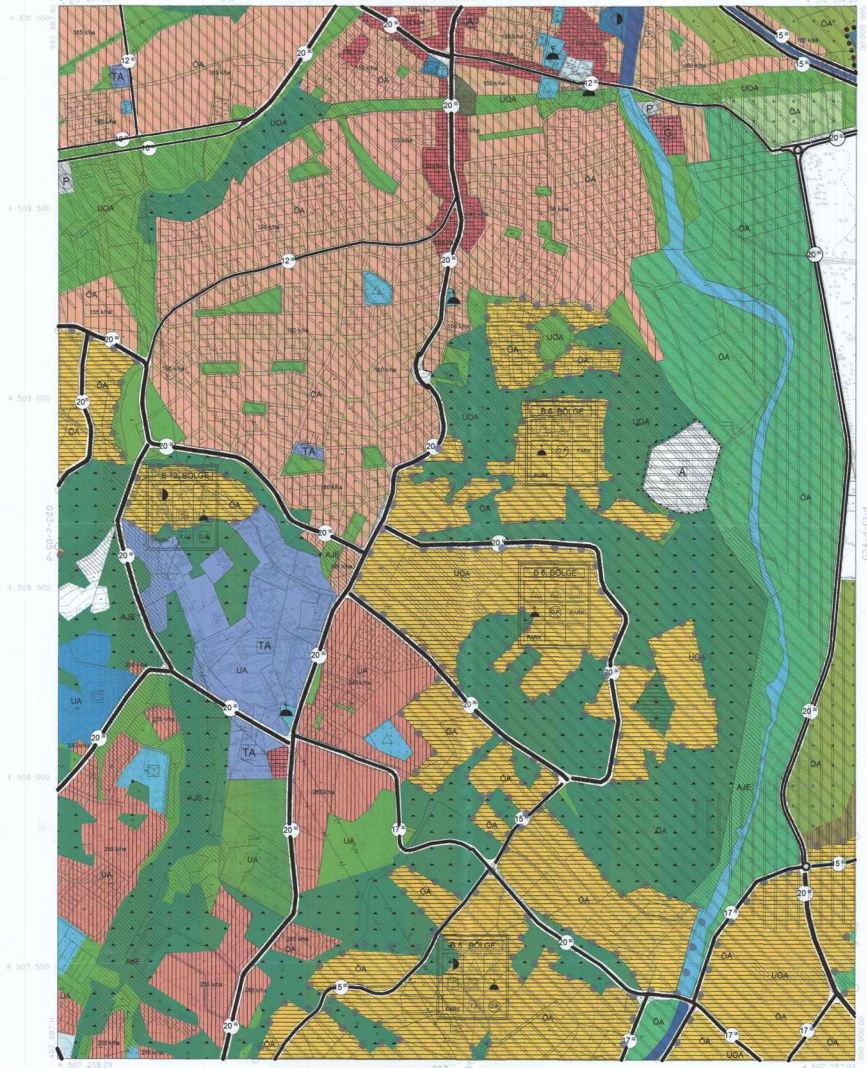


1/25000

BAŞISKELE-G24-d1
(KOCAELİ)

KOCAELI
G23-c-05-c

G23-c-05-b



ONAY
Kocaeli Büyükşehir Belediyesi
T.C. Çevre, Şehircilik ve İklimize
Bakanlığı - Kocaeli İlçe ve 1/5000
Ölçekli Çeşitli Amaçlı Harita Çizim
Sistemine Göre Hazırlanmıştır. Çizim
Görsel Değerlendirilmiştir.

15.05.2008



1:5000

Harita 2005 Tarihli Harita Faaliyetlerinin Devamıdır.
Yatırım Firması: ANA-REKON Planlama Genelcilik Harita
Mühürleri İşletim Sanayi Tüneli Ltd. Şti.

Proje Müdürü: Hüseyin Akın ÖZDEMİR
Proje Uzmanı: Hüseyin ÖZDEMİR

KONTROL
Mühürleri İşletim Sanayi Tüneli Ltd. Şti.
Mühürleri İşletim Sanayi Tüneli Ltd. Şti.
Mühürleri İşletim Sanayi Tüneli Ltd. Şti.

KOCAELİ - G23-c-05-c

KOCAELI
G24-d-01-d

G24-d-01-a



ONAY
Kocaeli Bölgesel İmarat
Taramaları Fotoğraflama Üstüne
Yapılan Kocaeli Bölge 1/5000
Çizim Çizim Mühür Harita Dış
Seyir İmaratçı'nın İmaratçı
olarak İmza ve Onay



G24-d-01-b

1:5000

Not: 2005 Yılı Harita Yayıncılığına Göre
Yerleşim Alanı Harita Çiziminde Harita
Mühürü Harita Çiziminde Harita

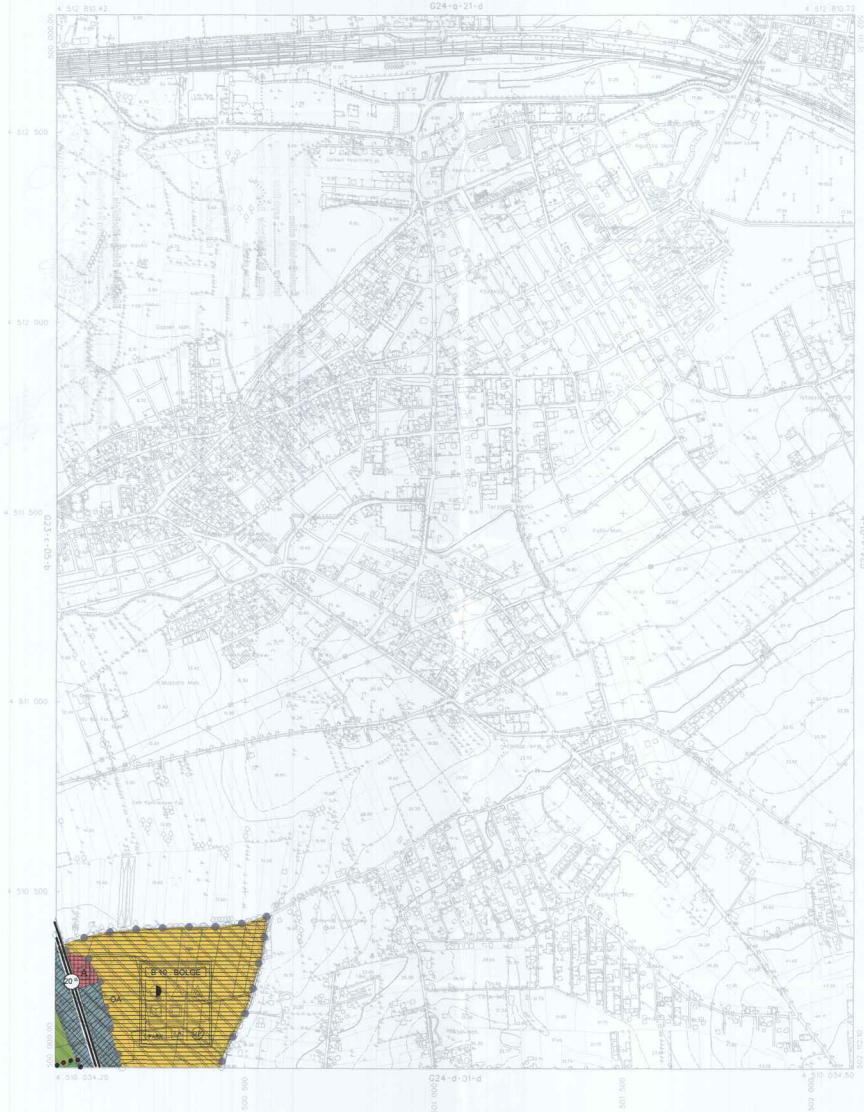
Proje Mühürü
Harita Mühürü

KONTROL
Harita Mühürü
Harita Mühürü

KOCAELI - G24-d-01-d

KOCAELİ
G24-d-01-a

G24-g-21-d



ONAY
Koçali Büyükşehir Belediyesi
Ticaretin, Fotoğrafınin, Yıkılmaya
Madenin Koçali Bölge 1:5000
Özellik Sayısı Haritası Harita Çizim
Çizim Yürürlükten Tıra Kaldırma
Çizim İçin ve Diğer.



KOCAELİ - G24-d-01-a

Mülkiyet 2005 Tarihi Harita Fotoğrafından Üretilmiştir.
Yazım: Firma / ANA/İÇT/ Planlama Şubesi Harita
Bölümü Harita Sayısı / Harita / L1/ 30

Proje Müdürü
İsmail KAYMAKÇI
Proje Mühürü
Mehmet ÖZGÖRÜKÇÜ

1:5000

KONTROL
Harita Mühürü
Harita Mühürü
Harita Mühürü
Harita Mühürü
Harita Mühürü
Harita Mühürü